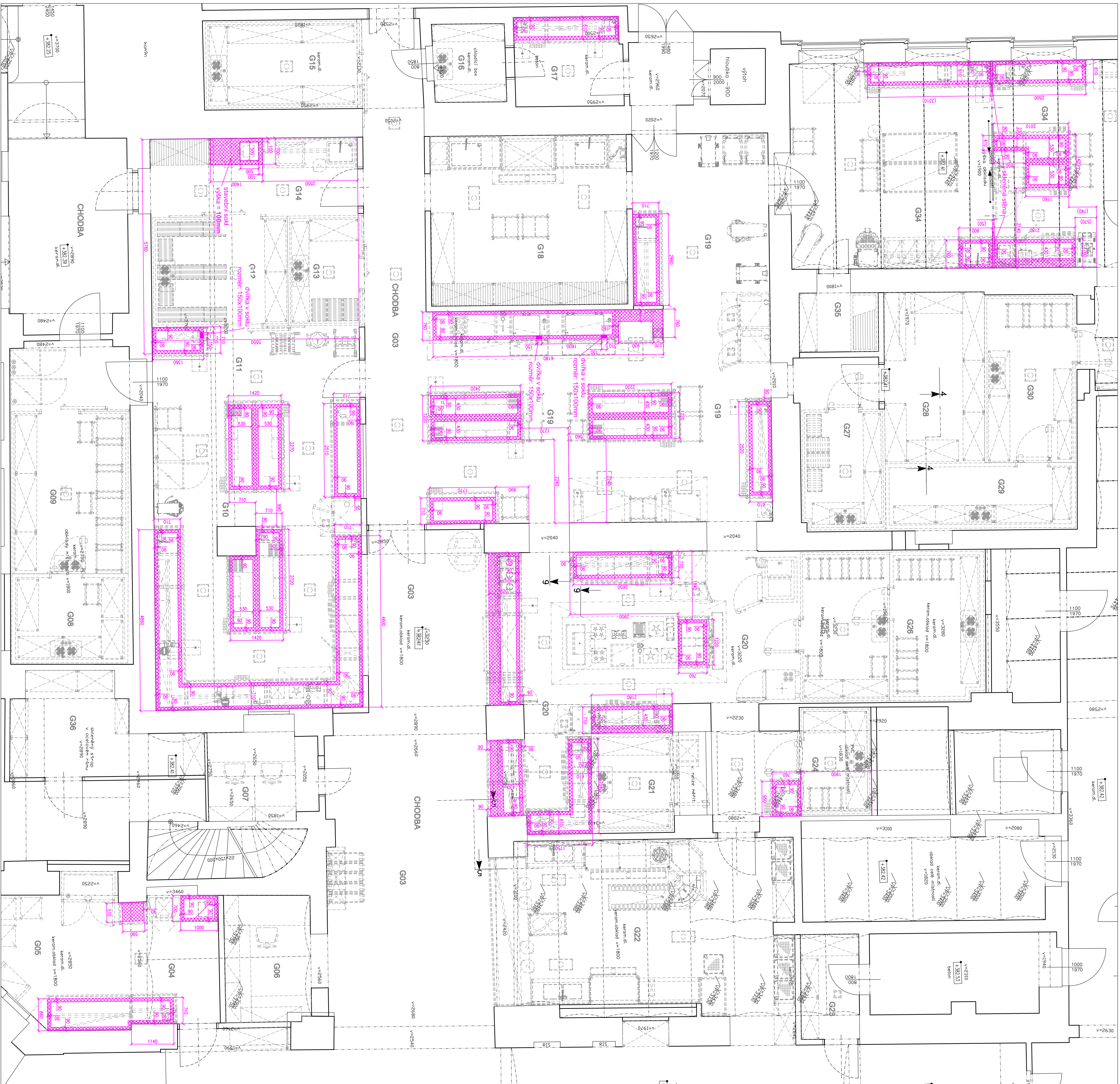


DETAIL UMÍSTĚNÍ BETONOVÉHO SOKLU POD TECHNOLOGII GASTRO
VÝŠKA SOKLU = 150mm
POZOR - rozměry jsou uvedeny jako měřítel, tzn. včetně finální povrchové úpravy
POZOR - ZVÝŠENÁ PŘESNOST - vstřín na okélní dílce a síťce
ROVNOST SOKLU = vstřín na šm pravítko



VYZNAČENÍ UMÍSTĚNÍ VÝZTUH
- výztuby realizované v rámci stavebního projektu za sáhávkou
- jedná se o výztuby, které nejsou realizovány podle sítě a umyvadel
- výšku výztuh upřesní dodavatel technologie gastro



UPOZORNĚNÍ:
VŠECHNY INSTALACE JSOU KRESLENY NA TECHNOLOGII NAVRŽENOU
PROJEKTEM GASTRO.
PROJEKT DODAVATEL TECHNOLOGIE MŮŽE DODAT JINOU TECHNOLOGII
NEŽ BYLA PROJEKTOVÁNA. MUSÍ DODAVATEL PROVEŠT REVIZI TOTOHO
INSTALAČNÍHO PLÁNU A UPŘESNIT HO DLE DODÁVATEL TECHNOLOGIE II

Tento výkres byl zpracován na základě smlouvy o podniku dodávky od architektů.
Společnost VIEWEGH GASTRO TEAM s.r.o. tuto podniku provádí a poskytuje služby v souladu s objednávkou (výkresy).
TEAM s.r.o. odpovídá.

MS, GASTRO - INP, VOZBAVOT, 25002, CP, 400

GRANDHOTEL PUPP Karlovy Vary a.s.

300 01 Karlovy Vary

300 01 Karlovy Vary

VIEWEGH
— GASTRO TEAM —
PROJEKTOVÝ ÚSTŘEDÍ

Objednatel projektu	Investor	Realizace	Projekt	Realizace
GRANDHOTEL PUPP	GRANDHOTEL PUPP	GRANDHOTEL PUPP	GRANDHOTEL PUPP	GRANDHOTEL PUPP
OBNOVA GASTROPROVOZU	OBNOVA GASTROPROVOZU	OBNOVA GASTROPROVOZU	OBNOVA GASTROPROVOZU	OBNOVA GASTROPROVOZU
TECHNOLOGIE	TECHNOLOGIE	TECHNOLOGIE	TECHNOLOGIE	TECHNOLOGIE
INSTALAČNÍ PLÁN - INP	INSTALAČNÍ PLÁN - INP	INSTALAČNÍ PLÁN - INP	INSTALAČNÍ PLÁN - INP	INSTALAČNÍ PLÁN - INP
STAVEBNÍ ÚPRAVY 3/4	STAVEBNÍ ÚPRAVY 3/4	STAVEBNÍ ÚPRAVY 3/4	STAVEBNÍ ÚPRAVY 3/4	STAVEBNÍ ÚPRAVY 3/4
1:50	1:50	1:50	1:50	1:50
D.1.4.F.9	D.1.4.F.9	D.1.4.F.9	D.1.4.F.9	D.1.4.F.9

Toto označení je součástí projektu firmy VIEWEGH GASTRO TEAM s.r.o. a je vyřazeno z celkového projektu.